



ZENIX 1SD

Unidad de campo para una compuerta de desenfumaje motorizada
230 V

DESCRIPCIÓN ZENIX 1SD

El controlador de campo ZENIX 1SD se utiliza para monitorizar y controlar una compuerta de desenfumaje motorizada con servomotor 230V. No es necesario realizar configuración alguna ya que posee un direccionamiento predefinido.

- Idóneo para un servomotor de compuerta de desenfumaje 230 V como BFE230, BE230, BEN230, BEE230...
- Direccionamiento predefinido: no es necesario direccionar o configurar el controlador de campo.
- Funciona igualmente sin que el controlador de campo esté alimentado 230V. En este caso enviaría la información del estado de la compuerta, aunque no podría cambiar la posición de la lama sin alimentación.
- Sus LEDs indican la posición de la compuerta, la comunicación del bus y el estado de error.



FICHA TÉCNICA

DATOS ELÉCTRICOS

Rango de voltaje nominal	AC 100 ... 265 V
Intensidad de corriente máxima de conexión	10 A
Potencia de dimensionamiento de cableado	18 VA
Potencia eléctrica consumida de la alimentación	Consumo del actuador + 50mW
Potencia consumida del bus	5 mW
Conexiones	Alimentación eléctrica bornero de 2 x 3 x max. 2,5 mm ² Salida al actuador, 6 x 1,5 mm ² Alimentación del actuador, 2 x 1,5 mm ² Conexión del bus 2 x 4 x 1,5 mm ²
Longitud de desferrado de cable	10 mm

SEGURIDAD

Clase de protección	Clase II (completamente aislado)
Grado de protección	IP54
Compatibilidad electromagnética	CE según norma 2004/108/EC
Directiva de baja tensión	CE según norma 2006/95/EC
Tensión nominal de impulsos	2,5 kV
Grado de contaminación	3
Tipo de acción	tipo 1
Clase de software	A
Rango de humedad ambiental	máx. 95%, sin condensaciones
Rango de temperatura ambiental	0 ... +60°C
Rango de temperatura de almacenamiento	-40 ... +85°C
Mantenimiento	sin mantenimiento

DIMENSIONES/PESO

Dimensiones	154 x 114 x 77 mm
Peso	400 g

CARACTERÍSTICAS DEL PRODUCTO

Control de un actuador de compuerta de desenfumaje

Zenix 1SD se utiliza para controlar un actuador de compuerta de desenfumaje 230 V. La unidad se conecta a un módulo controlador ZENIX mediante un bus de comunicación de 4 hilos.

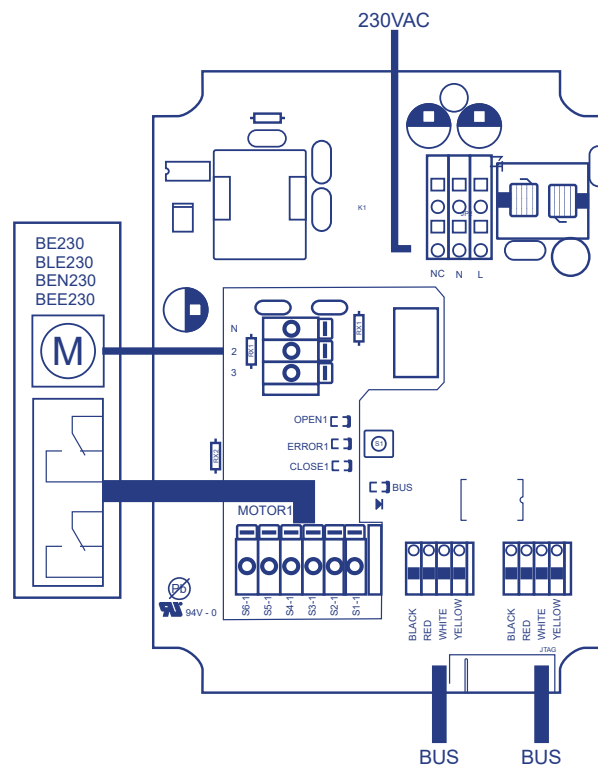
Direccionamiento predefinido

Cada unidad tiene una dirección predefinida, no requiere direccionamiento

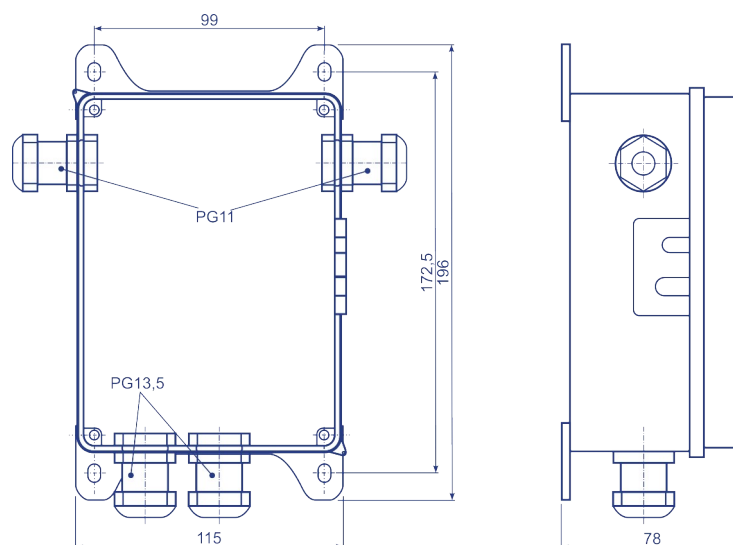
Funcionamiento sin 230V

ZENIX 1SD es capaz de funcionar sin 230V: Únicamente enviará datos acerca de la posición del actuador al controlador ZENIX. No será capaz de cambiar la posición de la lama de la compuerta de desenfumaje.

CABLEADO Y ESQUEMA ELÉCTRICO



DIMENSIONES Y MONTAJE



SEGURIDAD

- Queda prohibido el uso de este aparato fuera de su campo de aplicación, especialmente en aeronaves o cualquier medio de transporte aéreo.
- Precaución: Producto alimentado eléctricamente!
- Este producto debe ser instalado por personal cualificado. Deben respetarse todas las normativas vigentes durante su instalación y conexionado.
- Este producto no contiene partes que puedan ser reemplazadas o reparadas por el usuario.
- Este producto contiene componentes eléctricos y electrónicos y no está permitida su eliminación como residuo doméstico. Debe respetar la normativa de eliminación de residuos vigente.

Si este producto es manipulado de una manera distinta a la indicada en nuestra documentación técnica declinamos cualquier responsabilidad y ¡la garantía finalizará inmediatamente!