



ONE-X

Servomotor con muelle de retorno con módulo de campo integrado

Euroclima Difusión S.A.
Manlleu, Barcelona
España

Tel. (+34) 93 307 55 00
Fax (+34) 93 307 19 00

www.euroclima.es
euroclima@comercialavc.com

DESCRIPCIÓN ONE-X

ONE-X es un servomotor con muelle de retorno con módulo de campo integrado. Está diseñado para actuar de manera automática y a distancia, toda la gama de compuertas cortafuegos. Al recibir tensión este servomotor coloca la lama de la compuerta en posición de espera (abierta). Al interrumpir la alimentación eléctrica, o bien cuando la temperatura del aire en el conducto supera los 72°C, la energía acumulada en el muelle de retorno lleva la lama de la compuerta a la posición de seguridad (cerrada). el motor puede rearmarse de manera manual mediante una pila estándar de 9V. Gracias al módulo de campo integrado, puede utilizar un controlador ZENIX para leer el estado de la compuerta cortafuegos y controlarlo a distancia. La comunicación mediante bus permite supervisar el estado de la compuerta cortafuegos incluso si la compuerta aun no dispone de alimentación eléctrica. ONE-X dispone de 3 LEDs que indican el estado de la compuerta, de la comunicación mediante el bus así como posibles errores. Hay 2 variantes de ONE-X: 24V y 230 V.



- La solución integrada ahorra tiempo de instalación a la vez que reduce los errores de conexión.
- Direccionamiento predefinido. No es necesaria configuración.
- Modo servicio para realizar un test individual de la compuerta.
- 3 LEDs indican la posición de la lama, la comunicación de bus y errores.
- Consumo eléctrico muy reducido.

1. Botón de disparo.

2. Indicador de posición de la lama.

3. LED rojo: estado

4. Alojamiento de batería.

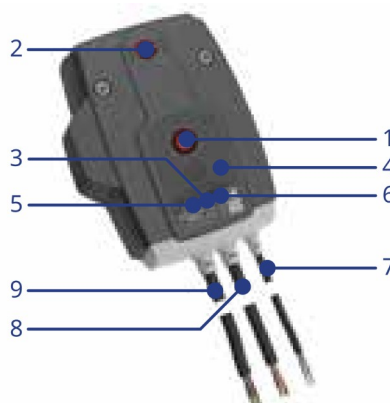
5. LED azul: comunicación

6. LED naranja: notificación de error

7. Alimentación

8. Cable bus.

9. Cable bus

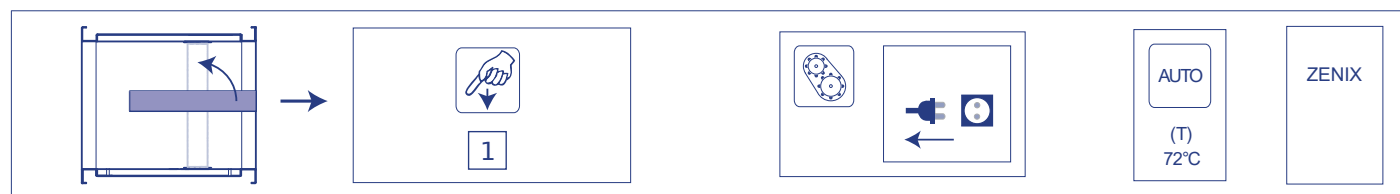


CABLEADO Y ESQUEMA ELÉCTRICO

ONE	Tensión nominal	Tiempos de actuación
<p style="text-align: center;">ONE-X</p> <p>Negro Rojo Blanco Amarillo Negro Rojo Blanco Amarillo Azul Marrón</p> <p>BUS BUS</p> <p>- + 24VDC ┴ ~ 24VAC N L 230VAC</p>	ONE-X 24: 24VCA/CC -10%/+20% ONE-X 230: 230VCA ±15%	Motor: (cable) <75 seg. Motor (Pila 9V): <85 seg. Muelle: <30 seg.
	Consumos de potencia	Nivel sonoro
	apertura: 4,2 W reposo: 24VCA/CC: 0,28W 230VCA: 0,57W	Motor: máx. 64 dB(A) muelle: máx. 67 dB(A)
	Contactos finales de carrera	Índice de protección
	diámetro de hilo: 0,5 mm ² – 4 mm ² diámetro de cable: 6 – 14 mm	IP 54 Sección de cable 0,75 mm ²

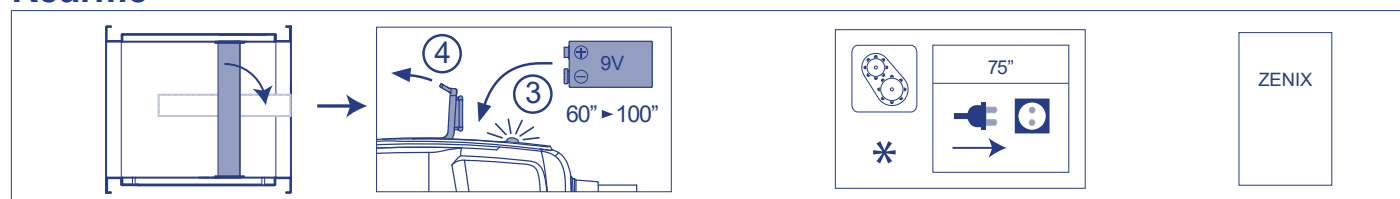
ACTUACIÓN


Disparo



- Manual: presionar una vez brevemente el botón (1).
- Telepilotado: por interrupción de alimentación eléctrica.
- Autopilotado: Por la reacción del fusible térmico si la temperatura en el túnel alcanza los 72°C.
- Via controlador ZENIX.

Rearme



- Rearme motorizado
 1. Mediante controlador ZENIX.
 2. Aplicando tensión después de la primera utilización (*).
- Rearme manual
 1. Abrir el compartimento de la pila (4) y mantener una pila de 9V contra los contactos hasta que el diodo LED rojo (3) quede encendido permanentemente.
 2. Comprobar si el indicador (2) indica que la lama está en posición abierta: 
 3. Cerrar el compartimento de la pila.
- Significado de los LED
 - Rojo
 - Parpadeo 2x/segundo: El detector de temperatura detecta una temperatura superior a 72°C
 - Parpadeo 1x/segundo: Rearme en curso.
 - Parpadeo 3x/segundo: La batería 9V conectada está descargada.
 - Encendido: rearme terminado.
 - Apagado: El controlador ZENIX ha desbloqueado el resorte del motor o la compuerta no recibe tensión.
 - Amarillo (notificación de errores)
 - Parpadeo 1x/segundo: tiempo de actuación sobrepasado: El motor no ha alcanzado la posición abierta/cerrada en el tiempo establecido (ZENIX).
 - Encendido: La alarma de fusible térmico está activa.
 - Apagado: No se ha superado el tiempo de actuación establecido, no está activa la alarma de fusible térmico o la compuerta no recibe tensión.
 - Azul
 - Encendido: servomotor inactivo: es decir, el motor no reacciona a ningún comando del controlador ZENIX excepto activar.
 - Parpadeo: La comunicación bus está activa.
 - Apagado: No hay comunicación o la compuerta no recibe tensión.
- Modo servicio:
 - Significado: Cuando ONE-X está en modo servicio, no se transmitirá ninguna alarma al controlador ZENIX.
 - Como activarlo: Insertar brevemente la batería. El LED azul parpadeará lentamente (encendido durante un período largo, apagado brevemente).
 - Duración del modo de servicio: 5 minutos
 - Acción desde la posición abierto:
 - Presionar el botón de desbloqueo (1) → cierre
 - Insertar batería → apertura
 - Acción desde la posición cerrado
 - Insertar y mantener colocada la batería → apertura
 - Presionar el botón de desbloqueo (1) → cierre

ADVERTENCIAS

- Cuando ONE-X detecta tensión en los cables de alimentación, es suficiente con insertar brevemente la batería para rearmar la compuerta. Siempre que el controlador ZENIX haya enviado el comando de posición abierta o que ONE-X haya sido puesto en servicio por primera vez.
- El cable de alimentación de este motor no puede ser reemplazado de manera separada. Si el cable resulta dañado debe sustituirse la motorización completa.
- La envolvente del mecanismo contiene un sensor de temperatura. Cuando la temperatura dentro de la envolvente supera los 72°C el mecanismo se activa. El diodo LED parpadea 2 veces por segundo. Cuando la temperatura vuelva a descender por debajo de los 72°C, el mecanismo no puede ser rearmado de manera motorizada sin haber realizado un rearme manual (mediante batería).
- Después de realizar una maniobra debe esperarse durante un segundo para que los contactos final de carrera alcancen una posición estable.

SEGURIDAD

- Queda prohibido el uso de este aparato fuera de su campo de aplicación, especialmente en aeronaves o cualquier medio de transporte aéreo.
- Precaución: Producto alimentado eléctricamente!
- Este producto debe ser instalado por personal cualificado. Deben respetarse todas las normativas vigentes durante su instalación y conexionado.
- Este producto no contiene partes que puedan ser reemplazadas o reparadas por el usuario.
- Este producto contiene componentes eléctricos y electrónicos y no está permitida su eliminación como residuo doméstico. Debe respetar la normativa de eliminación de residuos vigente.

Si este producto es manipulado de una manera distinta a la indicada en nuestra documentación técnica declinamos cualquier responsabilidad y ¡la garantía finalizará inmediatamente!